

本会の組織構成

本会は以下の会員で構成されています。

- 正会員 視覚障害者で身体障害者手帳を有する者
- 準会員 正会員の配偶者または同居家族の者
- 賛助会員 視覚障害者を理解し、この法人の趣旨に賛同し協力する者



本会の概要

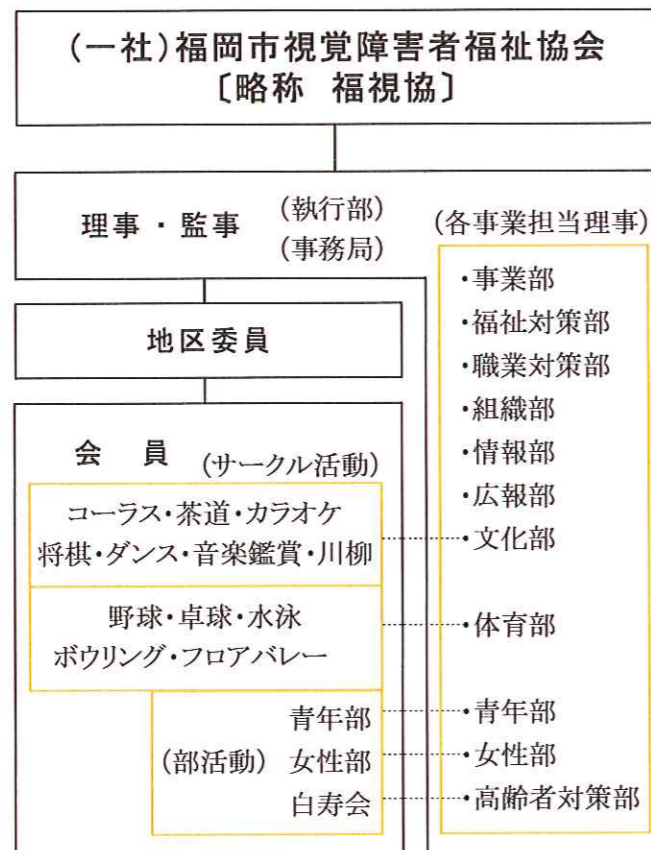
本会は、視覚障害者の自立更生と社会参加に必要な援護を行い、福祉の増進を図るとともに、共に連携を緊密にし視覚障害者にとってバリアフリーで平等な社会の実現に寄与することを目的として活動しています。

視覚に障害があることで悩んだことはありませんか？
 また、困っていることはありませんか？
 そんな経験がある人はたくさんいます。
 一人で悩むことはありません。
 私たちと一緒に、豊かで健やかな生活を送りましょう。
 住みやすい社会の実現に、共に頑張ってみませんか。

お気軽にご相談ください！

(一社)福岡市視覚障害者福祉協会
 住所：福岡市中央区荒戸3丁目3-39
 市民福祉プラザ 4階
 電話：092-716-0536
 H P : <http://www.fukushikyo.com/>

本会の組織図



一般社団法人 福岡市視覚障害者福祉協会



福岡市提供

本会が実施する事業

- 相談事業
 - ・買い物や外出時のガイドヘルパーや、ホームヘルパーの利用について
 - ・日常生活で困っていることや福祉に関する事など
 - ・教育相談
(見え方に障害がある方の教育機関などの紹介)
- 福祉事業
 - ・視覚障害者の福祉に関する事業
(道路点検や防災など)
- 就労支援
 - ・関係機関と連携して就労に関する情報提供などの支援
- 生活支援
 - ・日常生活や、社会参加に関する支援
(用具や料理教室・スポーツ観戦など)
- 文化事業
 - ・文化祭の開催
 - ・コーラスクラブ、カラオケクラブ、将棋クラブ
音楽鑑賞倶楽部、お茶同好会、ダンス同好会
川柳同好会
- 体育事業
 - ・全スポなど、各種大会へ出場
 - ・グラウンドソフトボール部、盲人卓球愛好会
水泳部、フロアバレーボール部、ボウリングクラブ
- 研修事業
 - ・福祉に関する研修制度やIT機器の研修会など
 - ・職業研修(あんま、鍼灸の研修会など)
 - ・研修旅行(野外訓練を兼ねた市外への旅行など)
- 広報および情報提供事業
 - ・広報誌や各種情報誌の点字および録音物の制作
 - ・ホームページの公開
- その他
 - ・関係機関との交流及び情報交換



会の活動紹介



〔お茶同好会〕



〔グリーンハーモニー〕



九州盲青年研修大会【青年部】
〔触って楽しむ九州国立博物館〕



九州視覚障害者
グラウンドソフトボール大会



生花教室【女性部】



九州盲社会人将棋大会



〔ボウリングクラブ〕
試合に向けて練習中!



あおぞらマッサージ
【職業対策部
情報発信と啓発事業】



サウンドテーブルテニス大会
〔盲人卓球愛好会〕



ハウステンボスにて…皆で、ハイチ〜ズ!
〔事業部主催 泊研修〕



クルーザーで運河からの
景観を楽しみました



『これが縄文土器かあ…』

う〜む…